

Jugendliche zeigen Stück über Sophie von La Roche

Theater-Performance findet in Warthausen und Biberach statt

WARTHUSEN (sz) - Eine Theater-Performance über die Bestsellerautorin Sophie von La Roche feiert Premiere am Freitag, 10. August, um 20.30 Uhr im Schlosspark Warthausen. Eine weitere Aufführung folgt am Samstag, 11. August, um 21 Uhr im Wielandpark.

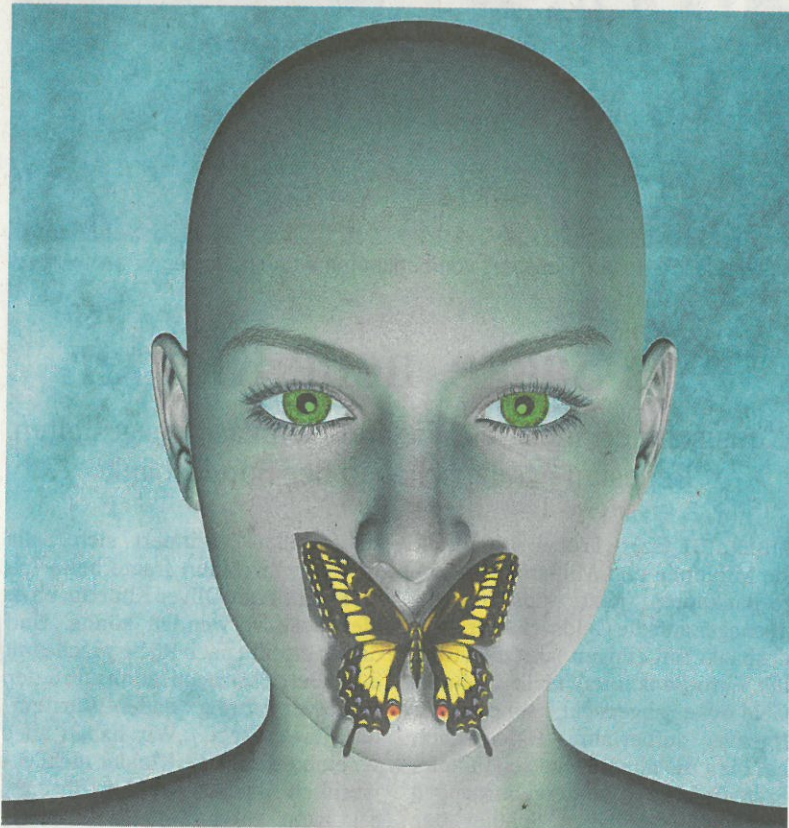
Das Stück handelt von Glück und Tristesse, Freiheit und Zwängen, dem langen Weg, zu sich selbst zu finden. Von Mut, Zweifel und Enttäuschung - ein Stück über das Leben - damals wie heute. Erinnert wird mit der Theater-Performance an Sophie von La Roche, der ersten deutschen Bestsellerautorin, die vor rund 200 Jahren auf Schloss Warthausen lebte.

Die Texte für das Stück haben Jugendliche in der Schreibwerkstatt der Wieland-Stiftung unter der Leitung des Berliner Autors und Theaterpädagogen Lorenz Hippe geschrieben. Regisseurin Susanne Mayer wird eine Auswahl dieser Texte mit weiteren Jugendlichen als Theater-Parcours mit verschiedenen Stationen sowohl im Schlosspark als

auch im Wielandpark präsentieren. Die Besucher werden diese Stationen nacheinander ablaufen. Die Spielzeit beträgt 45 bis 60 Minuten.

Das Stück ist eine Kooperation der Wieland-Stiftung und der Jugendkunstschule Biberach. Gefördert wird es von der Baden-Württemberg-Stiftung und der Arbeitsgemeinschaft literarischer Gesellschaften und Gedenkstätten aus Mitteln der Bundesregierung für Kultur und Medien.

Der Eintritt ist frei. Um Voranmeldung wird lediglich für die Premiere auf Schloss Warthausen gebeten per E-Mail an wieland-museum@biberach-riss.de oder 07351 /51161. Für den Eintritt im Wielandpark ist keine vorherige Anmeldung erforderlich. Bei starkem Regen fallen die Veranstaltungen aus. Unter www.wieland-museum.de wird zeitnah bekanntgegeben, ob die Veranstaltungen stattfinden.



Ein Stück über die Schauspielerin Sophie von La Roche zeigen Jugendliche in Warthausen und Biberach.

FOTO: WIELAND-STIFTUNG

S2

02.08.18